

Aluminium-Unterkonstruktion

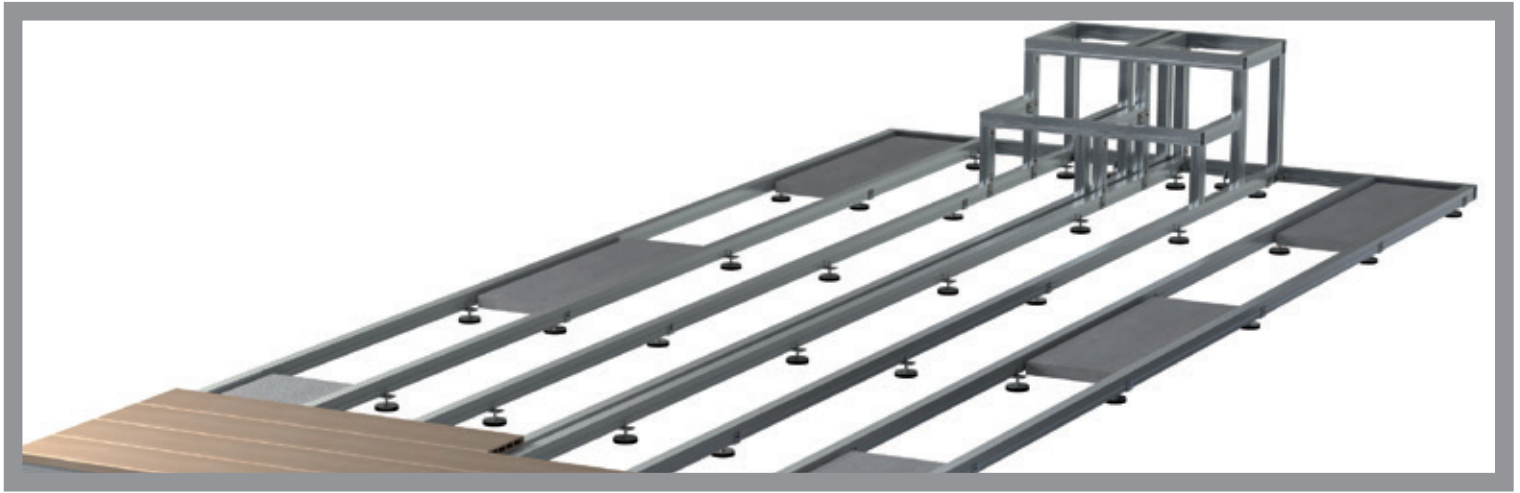
für die schwimmende Verlegung

ALUMINIUM-UNTERKONSTRUKTION

+ Das PLUS für die

Aluminium-Unterkonstruktion:

- /// Keine Befestigung mit dem Untergrund erforderlich
- /// Kein aufwendiges Ausrichten
- /// Spanlose Verschraubung
- /// Verbindung mit jeweils nur einer Schraube
- /// Problemlose Ausrichtung der Lifts
- /// Aufbau auch in vertikaler Richtung möglich

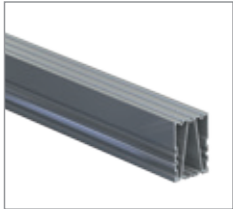


Alle Artikel des Unterkonstruktionssystems bestehen aus Aluminium oder verzinktem Stahl und sind somit absolut **witterungsbeständig**.

Die Aluminium-Unterkonstruktionsleiste RE400 ist mit Aufnahmenuten und Schraubnuten ausgestattet. Die Schraubnuten sorgen dafür, dass sich die Schrauben präzise ansetzen lassen. Über die ersten Gewindegänge ziehen sich die Schrauben durch das Material. Somit ist kein Vorbohren erforderlich und es entstehen nahezu keine Späne, die zu Beschädigungen oder Verletzungen führen können.

Die Aufnahmenuten dienen zur schnellen, exakten und stets bündigen Positionierung aller Zubehörartikel des Systems. **Ein aufwändiges Ausrichten ist nicht erforderlich.**

UNTERKONSTRUKTION RE400



Material:
Aluminium

Breite x Höhe:
34 x 49 mm

VERBINDUNGSWINKEL RE401



Material:
Stahl verzinkt

Ausführung:
90°

VERBINDER RE402



Material:
Stahl verzinkt

Ausführung:
180°

VERBINDER RE403



Material:
Stahl verzinkt

Ausführung:
Universal

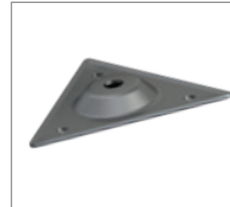
AUFLAGESCHIENE RE404



Material:
Stahl verzinkt

Ausführung:
Für 350 mm Abstand

REVISIONSSTÜCK RE405



Material:
V2A

Ausführung:
80 mm
Schenkellänge

LIFT RE406



Material:
Stahl verzinkt

einstellbare Höhe:
6 mm bis 35 mm

PAD RE407



Material:
Gummi

Ausführung:
5 mm mit
Klebeband

PAD RE408



Material:
Gummi

Ausführung:
10 mm mit
Klebeband

